

# HEINURINMÄEN YLEISSUUNNITELMA

## HEINURINMÄEN RAKENTAMINEN

Rakennettava uusi viheralue Heinurinmäki sijaitsee Hervantajärvellä Hervannan kaakkoispuolella. Heinurinmäki on Ruskon vanha maanvastaanottoaika Ruskonkehan ja uuden Makkarajärvenkadun välisellä metsäalueella. Tavoitteena on rakentaa monipuolinen urheilu- ja virkistyspalvelujen alue.

### Kulkuyhteydet

Mäelle on ajoyhteys Ruskonkehältä Partinkatua pitkin. Jalankulun ja pyöräilyn yhteys tulee eteläpuolelle Makkarajärvenkadulle. Partinkadun päähän tulee autoille pysäköintipaikka, jonka reunaan lähtee polkuyhteys Makkarajärvenkadulle ja sitä pitkin pääsee kohti Makkarajärvelle johtavaa ulkoilureittiä. Polkupyörän paikoitus on esitetty mäen päälle toiminta-alueiden viereen. Matka on matkaa Hervantajärven ratikkapysäkilke noin 500 metriä.

### Toiminta-alueet

Heinurinmäelle esitetään asemakaavan (8255 / 2013) mukaisia ulkoilua ja urheilua palvelevia kenttiä ja alueita. Suunnitelmassa esitetyt toimintot kuten skeittien, BMX-pyöräilyn ja kuntoulin alueiden mitoitus ja sisältö ovat viitesuunnitelmatoimintot ja tarkentuvat rakennussuunnitteluvaiheessa. Kuntoulin alue ja pelikentät tehdään tekunurmipintaisena. Skeittailuun ja BMX-pyöräilyyn varattujen alueiden pintamateriaalit tarkentuvat rakennussuunnitteluvaiheessa. Toiminta-alueiden suunnitteluun otetaan mukaan lajien asiantuntijoita.

### Maisemointi

Mäen lakialuetta täytetään noin metrin paksuisella kerroksella kaupungin työmaita saatavilla ylijäämälouhella ja kaivumaila. Urheilu- ja virkistyspalvelujen alueiden ympärille tehdään täyttömaista suojavallia. Ne toimivat näkosuojana ja melun vaimentajana. Vallit metsitetään. Metsityksissä käytetään lajeina mäntyä, koivua, kuusta, haapaa ja pihlajaa. Pysäköintialue, talvella kunnossapidettävä puistokäytäväyhteys Makkarajärvenkadulle ja harrastusalueet valaistaan.

### Rakentaminen ja kunnossapito

Tavoitteena on käynnistää Heinurinmäen rakentaminen esirakentamisella alkaen vuonna 2021. Toiminta-alueet rakennetaan valmiiksi esirakentamisvaiheen jälkeen vuosina 2022-2025. Rakennettavien toiminta-alueiden kunnossapitoluokka on R2 toimintaviheralue, jossa hoidon tavoitteena on monipuolinen, viihtyisä, turvallinen, käyttäjäystävällinen ja toimiva viheralue. Nurmi-alueet ovat maisemianityttä (A3), joissa hoidon tavoitteena on monipuolinen, luonnonarvoiltaan monimuotoinen, avoin, elinvoimainen, viihtyisä, maisemallisesti edustava ja toimiva niittyalue. Metsitettävät vallien ja mäen rinteiden hoidonluokka on M4 suojametsä, jossa hoidon tavoitteena on monikerroksellinen ja peittävä metsäalue sekä suojavaikutuksen ylläpitäminen. Jatkosuunnittelussa otetaan huomioon vieraslajien torjunta.

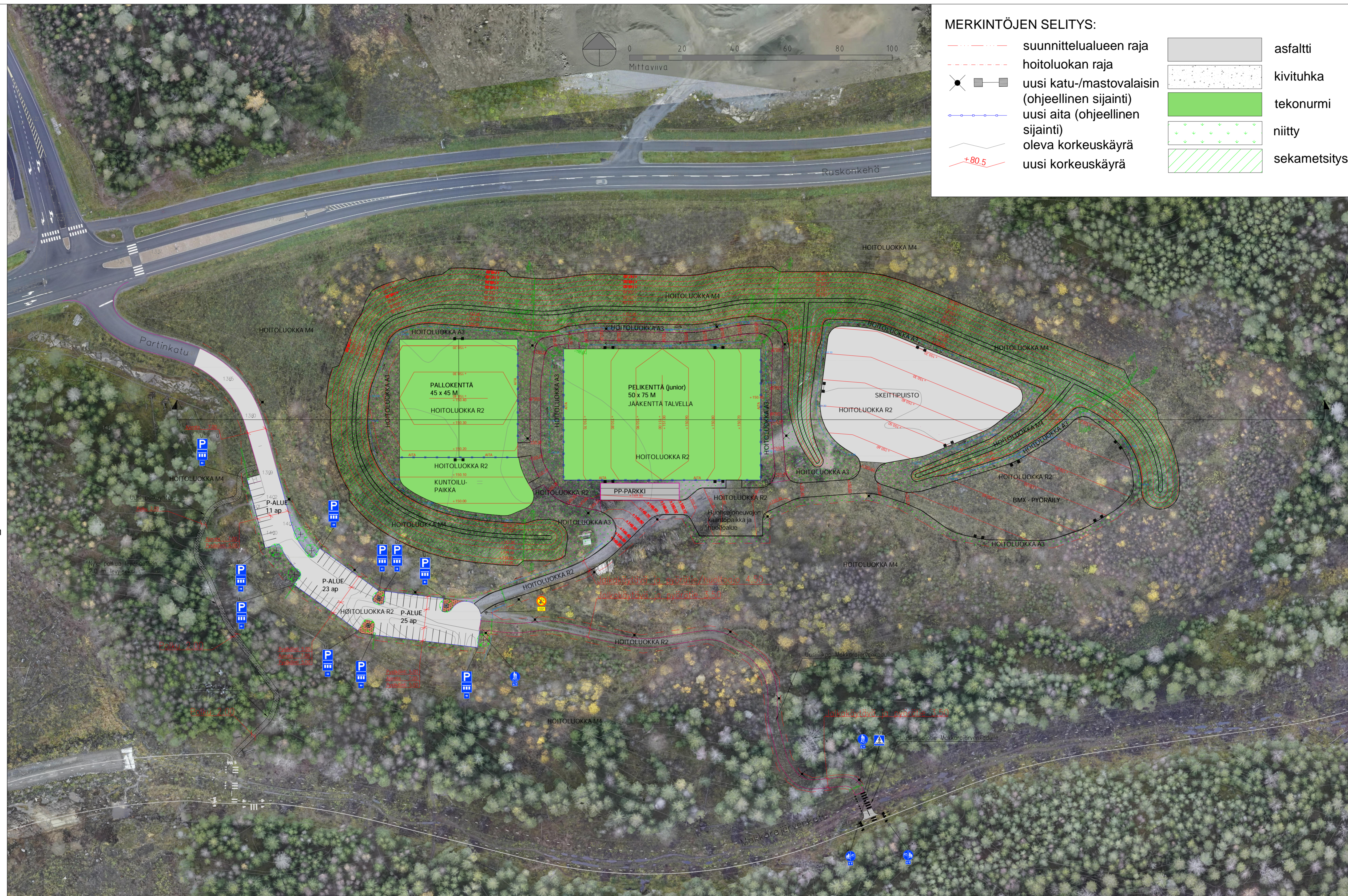


Tässä suunnitelmassa on käytetty ETRS-GK24/N2000 tasoa- ja korkeuskoordinaatistoa

<b>TAMPERE</b> KAUPUNKIYMPÄRISTÖN PALVELUALUE		Kaupunkiympäristön suunnitelma	
HEINURINMÄKI HERVANTAJÄRVI YLEISSUUNNITELMA ASEMAPIIRUSTUS TYYPIPOIKKILEIKKAUS		Ylan päätiö: Suunnittelupäällikön päätös: § Piirt. AJS, MNU Suunn. M. Nuutila, P. Rantanen Tark. Timo Koski Hyv. Timo Koski Pvm. 27.5.2021 VIRE no 14_24492_004 Ark.no Piir.no 18/21451/2	
Viheralueet ja hulevedet		Muutos pvm. Korvaa Suunn.	Suunn.

### MERKINTÖJEN SELITYS:

- suunnittelualueen raja
- hoitoluokan raja
- uusi katu-/mastovalaisin (ohjeellinen sijainti)
- uusi aita (ohjeellinen sijainti)
- uusi korkeuskäyrä
- uusi korkeuskäyrä
- asfaltti
- kivituhka
- tekunurmi
- niitty
- sekametsitys



### TOIMINTA-ALUEIDEN SISÄLTÖ



Esimerkki kuntouluapaikasta. Kuva Lappset Group Oy.

Kuntouluapaikalla on välineitä monipuoliseen harjoitteluun kuten streetworkout-telineet. Paikan pintamateriaali on tekunurmea.



Esimerkki skeittipaikasta. Kuva Tiina Kosonen.

Skeittipuistosta on tavoite tehdä monipuolinen skeittausalue, jotka soveltuu myös aloittelijoille. Suunnittelu tehdään yhteistyössä Suomen rullalautailuliiton kanssa.



Esimerkki BMX-radasta.

BMX-pyöräilyyn sopivassa radassa on lajivaatimusten mukainen profiili, joka soveltuu myös aloittelijoille. Radan muotoiluun käytetään sopivia täyttömaita. Pintamateriaali tarkentuu rakennussuunnitteluvaiheessa.



Esimerkki pelikentästä.

Pallo- ja pelikentän pintamateriaali on tekunurmea. Pelikenttä jäädytetään talviolosuhteiden salliessa. Aidat on esitetty ohjeellisina. Niiden sijainti tarkentuu jatkosuunnittelussa.

